

全国1万人の意識調査

ごはんの位置は左？ 右？ 大人も迷う食育の基礎

～大人になってからの孤食も影響か～

株式会社インテージリサーチ(本社:東京都東久留米市、代表取締役社長:井上孝志)は、自主企画調査「食育・孤食に関する意識調査」を実施しました。全国の16～79歳の男女1万803人を対象にしたインターネット調査で、平日・休日の食事の状況やごはん茶碗と汁椀の位置、箸使いなどを尋ねたものです。

<調査結果のポイント>

1. 1日のすべての食事を1人で取る「孤食」の割合は、平日で15.6%
2. ごはん茶碗と汁椀を正しく置いている人は53.1%。ほぼ半数が、正しく食器を置いて食べていないことがわかりました
3. 箸使いについて、「渡し箸」「かき箸」をしている人が約4割いる一方、ほとんどの人が「拾い箸」はしていないことがわかりました

【考察】

家族らと一緒に食事を取る「共食」は、コミュニケーションのための重要な機会となります。農林水産省が策定する「第3次食育推進基本計画」では、目標の一つとして、「朝食または夕食を家族と一緒に食べる『共食』の回数」が挙げられており、目標値(令和2年度)週11回以上に対し、現状値(平成30年度)は週10回と、ほぼ目標値に近くなっています。また、「食育白書」(平成29年度)によると、「家族と一緒に食事をすることは重要であると思う」と回答した人の割合^{※1}は、すべての年代で約9割に達しています。

しかし20～50歳代では、朝食や夕食を家族らとともに取る頻度が低い傾向が見られます。先述の「食育白書」では、1日のすべての食事を1人で取る頻度について、「ほとんど毎日」と回答した人の割合は11.0%。「週に4～5日」の4.3%と合わせると、週の半分以上、1日のすべての食事を1人で取る「孤食」の人は約15%に上り、平成23年度と比べて増加しています。

家族らが食卓を囲んで、共に食事を取りながらコミュニケーションを図ることは食育の原点であり、共食を通じて、食の楽しさを実感するだけではなく、食や生活に関する基礎を習得する機会にもなります。ところが本調査で普段の食事の孤食状況を聴取したところ、1日のすべての食事を1人で取っている割合が平日で15.6%、休日で14.8%と、食育白書と同じく高い水準にあることがわかりました。

また、ごはん茶碗と汁椀の位置や箸の使い方の調査結果を見ると、大人であっても食育の基礎を習得しているとは言いがたいことがわかりました。これらの食育の基礎的な習慣は、家族らと団らんしながら食事をする中で育まれていく内容でもあるため、幼少期の食育の有無だけではなく、大人になってからの孤食の習慣が招いた食習慣の乱れの影響もあるのではないかと考えられます。

今後は、孤食の解消方法の検討や大人への基本的な食事マナーの研修など、子どもにとどまらない幅広い世代への食育が重要になってくるでしょう。

※1 「とてもそう思う」と「そう思う」を合算した割合

分析者: 田守 綾(公共サービス事業部 ソーシャル事業推進部)

【調査に関するお問い合わせ先】

■株式会社インテージリサーチ 公共サービス事業部 広報担当: 秦
TEL: 03-5295-2475

サイト「お問い合わせフォーム」 <https://www.intage-research.co.jp/contact/index.php/input>

<調査結果の詳細>

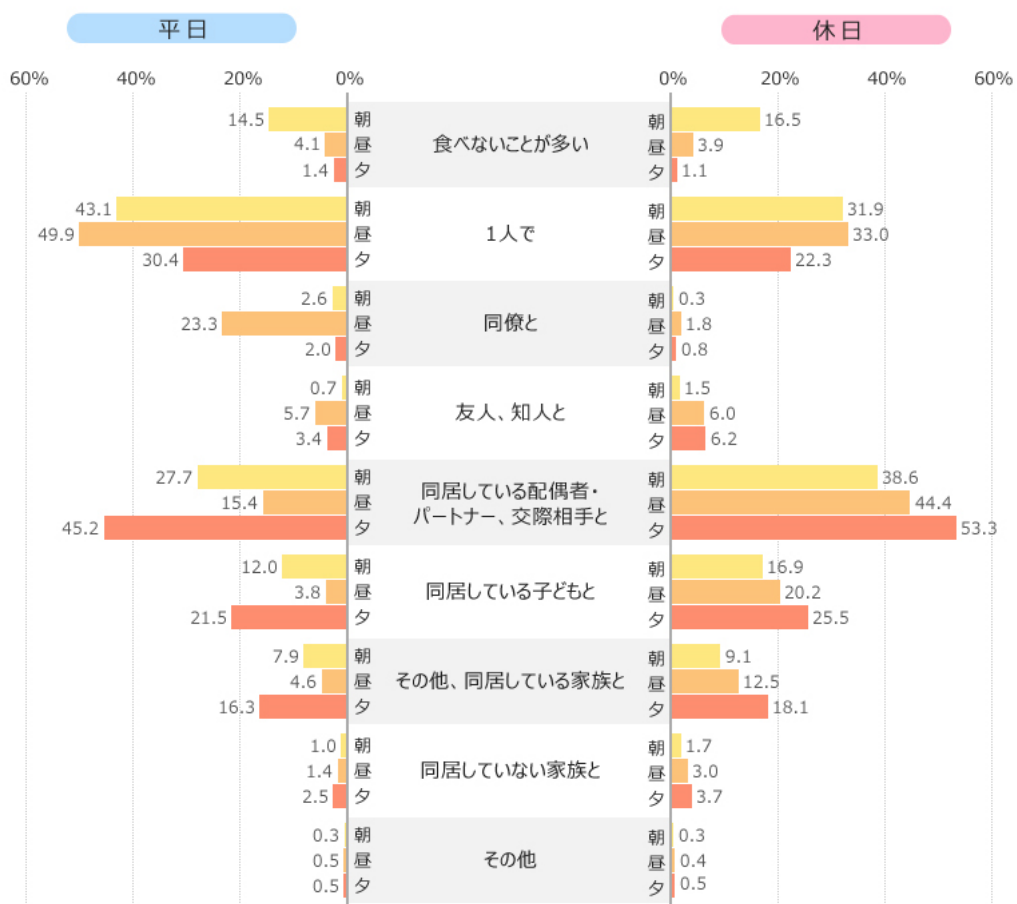
「平日の朝食や昼食を1人で食べる人」が約半数

「平日の朝食や昼食を1人で食べる」人、「平日の夕食、休日の食事を、同居している配偶者・パートナー、交際相手と食べる」人が、それぞれ4割以上と高くなっています。

一方、平日・休日ともに「朝食は食べないことが多い」人も15%程度と、比較的高くなっています。朝食を食べないことは、児童・生徒の食育の課題の一つであり、大人になっても状況が改善していないと考えられます。

問 あなたの普段の生活についておうかがいします。あなたは平日(お仕事や学校がある日)、食事をどなたと食べる人が多いですか。

図表1：普段の食事の共食状況



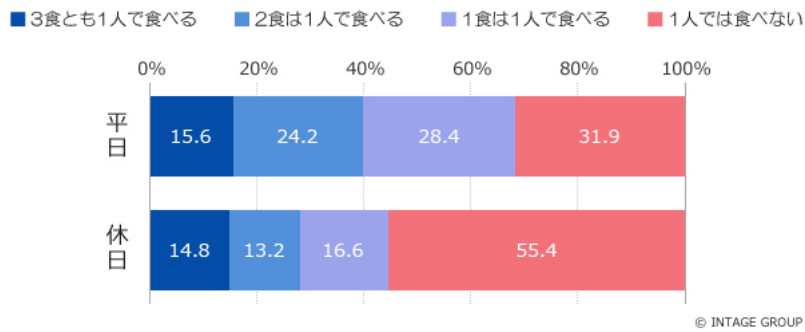
© INTAGE GROUP

「1日のすべての食事を1人で食べる」割合は、平日 15.6%

平日・休日の食事について、「3食とも1人で食べる」孤食の割合は、平日が15.6%、休日が14.8%となっています。平日については「2食は1人で食べる」割合も24.2%となっており、合わせると全体の約4割が平日2食以上を1人で食べていることがわかります。これには家族の食事時間のずれや、単身世帯の増加が関係しているものと考えられます。

問 あなたの普段の生活についておうかがいします。あなたは平日(お仕事や学校がある日)、食事をどなたと食べることが多いですか。

図表2：普段の食事での孤食状況



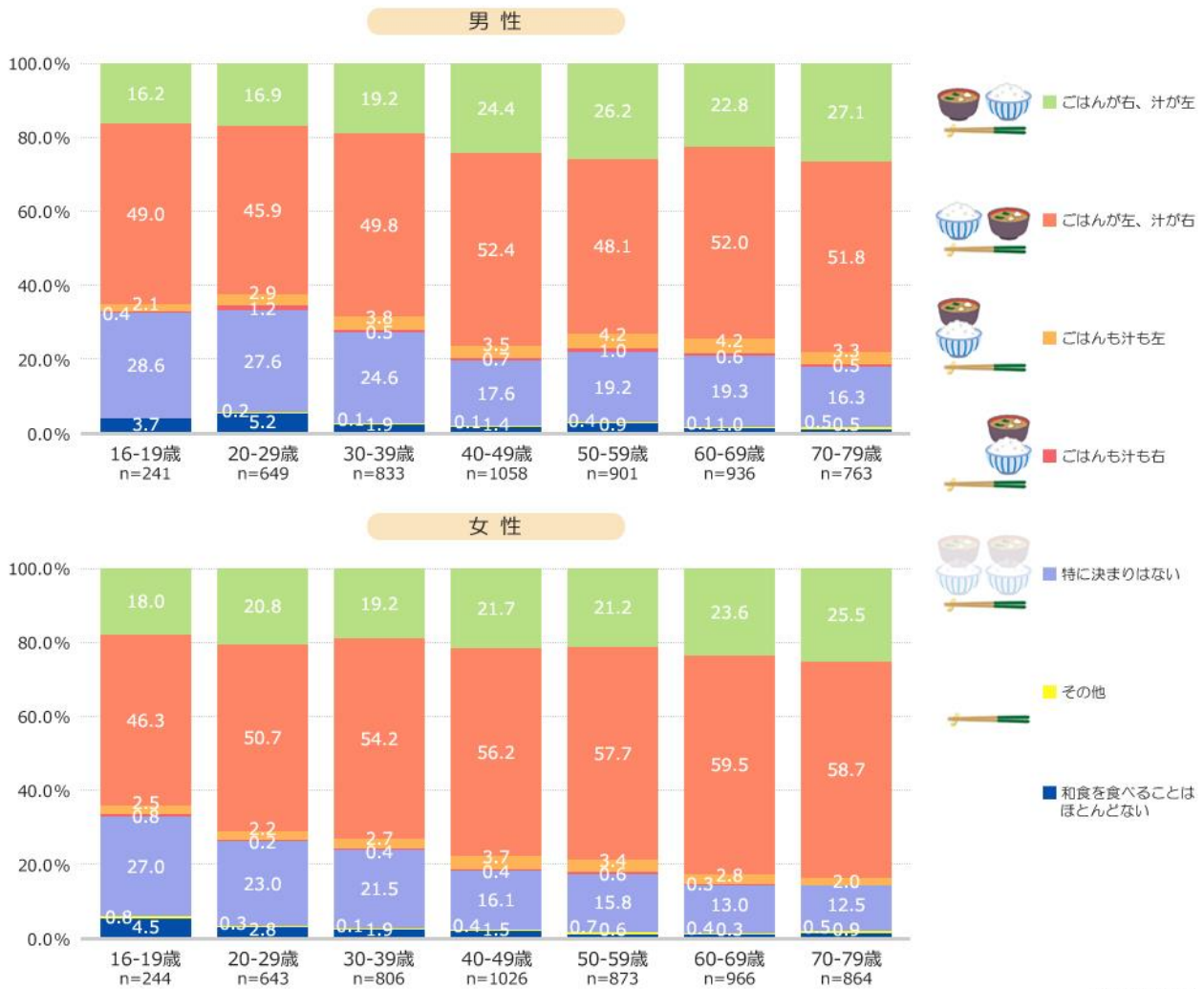
ごはん茶碗と汁椀を、ほぼ半数が正しく置いていない

日ごろのごはん茶碗と汁椀の位置について、「ごはんが左、汁が右」としている人は 53.1%。ほぼ半数が、正しく食器を置いて食べていないことがわかりました。

性年代別で見ると、女性はどの年代も半数程度が正しく置いています。しかし、40 歳未満の男性では「特に決まりはない」が 3 割弱、40～70 歳代では「ごはんが右、汁が左」が 2 割強となっており、中高年層であっても正しく食器を置いていない人が一定数存在することがわかりました。

問 あなたの食卓では、日ごろ、ごはん茶碗と汁椀の位置関係はどうなっていますか。最もよくあるパターンを一つお選びください。

図表3：ごはん茶碗と汁椀の位置関係



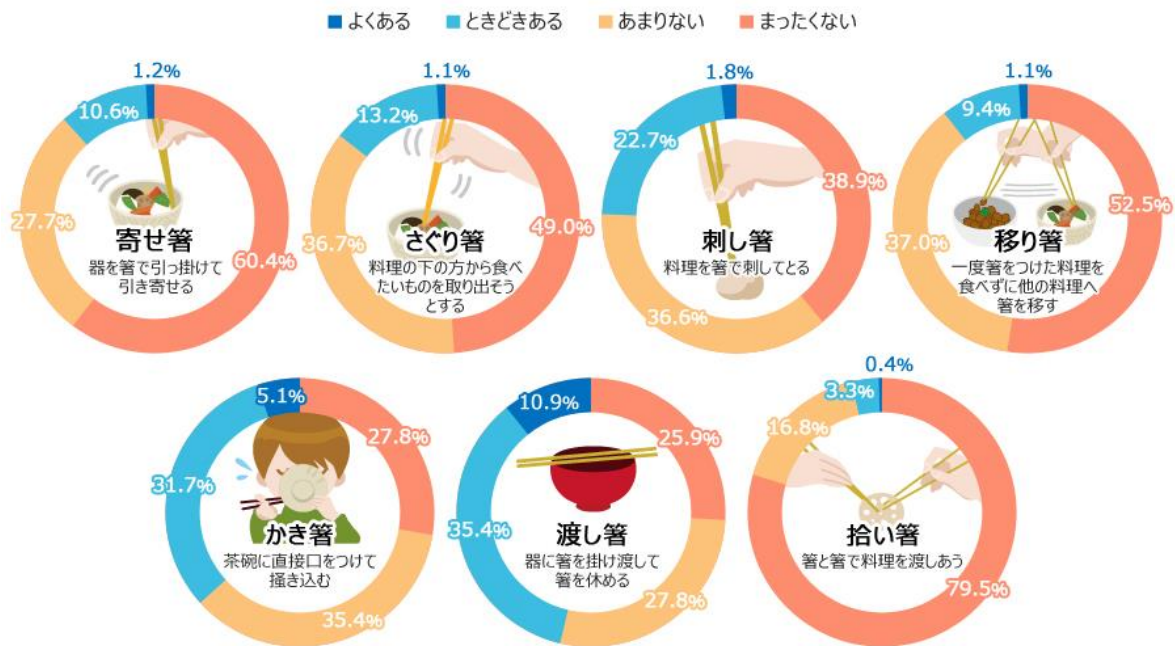
「渡し箸」「かき箸」をしている人は 4 割

箸使いについて、「よくある」と「ときどきある」の合計を見ると、「渡し箸」「かき箸」が高くなっており、それぞれ約 4 割いることがわかりました。一方、「拾い箸」については、「まったくない」が約 8 割と、ほとんどの人が正しく使っていることもわかりました。

性年代別で見ると、男性では「寄せ箸」「刺し箸」「かき箸」、女性では「渡し箸」の割合が高くなっていることがわかります。

問 あなたは、次のような箸使いをすることがありますか。それぞれについて最も近いものをお選びください。

図表 4：箸使いについて



© INTAGE GROUP

【調査概要】

調査方法：インターネット調査

調査地域：全国

調査対象者：マイティモニター 全国 16 歳以上 79 歳までの男女個人

サンプル構成：平成 27 年国勢調査ベース（性別×年代別×居住エリア×未既婚）母集団準拠

設計数：10,803 サンプル

調査期間：2019 年 3 月 25 日（月）～3 月 27 日（水）

調査内容：平日・休日の食事の状況やごはん茶碗と汁椀の位置、箸使い

調査実施機関：株式会社インテージリサーチ

【株式会社インテージリサーチ】 <http://www.intage-research.co.jp/>







株式会社インテージリサーチ（本社：東京都東久留米市、代表取締役社長：井上孝志）は、インテージグループの一員として、社会・公共領域をテーマとした調査研究、公的統計調査の受託や民間の市場調査のデータ収集を行っています。

<資料編>

本編内に掲載できなかった集計表を資料編としてご紹介します。

セルの色分けは TOTAL と比較し、5%ポイント、10%ポイント、20%ポイントの差異がみられる選択肢を3段階に分けて色付けしています。色とポイント差の関係は下記の凡例をご覧ください。

<凡例>

| | | |
|---|--|--|
|  +5%ポイント以上 |  +10%ポイント以上 |  +20%ポイント以上 |
|  -5%ポイント以下 |  -10%ポイント以下 |  -20%ポイント以下 |

(平日の共食状況)

表頭: Q13 あなたの普段の生活についておうかがいします。あなたは平日(お仕事や学校がある日)、食事をどなたと食べる人が多いですか。: 朝食
表例: * 性年代

| | TOTAL | 食べないことが多い | 1人で | 同僚と | 友人、知人と | 同居している配偶者・パートナ、交際相手と | 同居している子どもと | その他、同居している家族と | 同居していない家族と | その他 |
|------------------|----------------|--------------|--------------|------------|-----------|----------------------|--------------|---------------|------------|-----------|
| 1段目 度数 2段目 横% | | | | | | | | | | |
| TOTAL | 10803 100.0 | 1565 14.5 | 4655 43.1 | 286 2.6 | 80 0.7 | 2991 27.7 | 1291 12.0 | 851 7.9 | 113 1.0 | 37 0.3 |
| 男性16-19歳 | 241 100.0 | 31 12.9 | 120 49.8 | 2 0.8 | 8 3.3 | 0 0.0 | 0 0.0 | 94 39.0 | 3 1.2 | 1 0.4 |
| 男性20-29歳 | 649 100.0 | 161 24.8 | 358 55.2 | 19 2.9 | 10 1.5 | 40 6.2 | 12 1.8 | 87 13.4 | 7 1.1 | 1 0.2 |
| 男性30-39歳 | 833 100.0 | 224 26.9 | 353 42.4 | 34 4.1 | 1 0.1 | 165 19.8 | 113 13.6 | 52 6.2 | 10 1.2 | 2 0.2 |
| 男性40-49歳 | 1058 100.0 | 248 23.4 | 510 48.2 | 50 4.7 | 2 0.2 | 192 18.1 | 136 12.9 | 58 5.5 | 11 1.0 | 2 0.2 |
| 男性50-59歳 | 901 100.0 | 156 17.3 | 438 48.6 | 41 4.6 | 0 0.0 | 220 24.4 | 71 7.9 | 52 5.8 | 10 1.1 | 0 0.0 |
| 男性60-69歳 | 936 100.0 | 75 8.0 | 382 40.8 | 23 2.5 | 4 0.4 | 407 43.5 | 25 2.7 | 50 5.3 | 14 1.5 | 7 0.7 |
| 男性70-79歳 | 763 100.0 | 16 2.1 | 218 28.6 | 3 0.4 | 3 0.4 | 493 64.6 | 27 3.5 | 24 3.1 | 9 1.2 | 6 0.8 |
| 女性16-19歳 | 244 100.0 | 35 14.3 | 123 50.4 | 3 1.2 | 20 8.2 | 1 0.4 | 0 0.0 | 80 32.8 | 2 0.8 | 0 0.0 |
| 女性20-29歳 | 643 100.0 | 179 27.8 | 320 49.8 | 17 2.6 | 3 0.5 | 40 6.2 | 58 9.0 | 73 11.4 | 1 0.2 | 1 0.2 |
| 女性30-39歳 | 806 100.0 | 123 15.3 | 291 36.1 | 22 2.7 | 4 0.5 | 145 18.0 | 296 36.7 | 61 7.6 | 8 1.0 | 2 0.2 |
| 女性40-49歳 | 1026 100.0 | 150 14.6 | 436 42.5 | 23 2.2 | 5 0.5 | 172 16.8 | 291 28.4 | 61 5.9 | 12 1.2 | 1 0.1 |
| 女性50-59歳 | 873 100.0 | 98 11.2 | 428 49.0 | 31 3.6 | 2 0.2 | 215 24.6 | 113 12.9 | 57 6.5 | 10 1.1 | 3 0.3 |
| 女性60-69歳 | 966 100.0 | 49 5.1 | 378 39.1 | 11 1.1 | 7 0.7 | 451 46.7 | 78 8.1 | 59 6.1 | 6 0.6 | 4 0.4 |
| 女性70-79歳 | 864 100.0 | 20 2.3 | 300 34.7 | 7 0.8 | 11 1.3 | 450 52.1 | 71 8.2 | 43 5.0 | 10 1.2 | 7 0.8 |

表頭: Q13 あなたの普段の生活についておうかがいします。あなたは平日(お仕事や学校がある日)、食事をどなたと食べるが多いですか。: 昼食
表側: * 性年代

| | TOTAL | 食べないことが多い | 1人で | 同僚と | 友人、知人と | 同居している配偶者・パートナー、交際相手と | 同居している子どもと | その他、同居している家族と | 同居していない家族と | その他 |
|------------------|----------------|------------|--------------|--------------|-------------|-----------------------|-------------|---------------|------------|-----------|
| 1段目 度数 2段目 横% | | | | | | | | | | |
| TOTAL | 10803 100.0 | 440 4.1 | 5392 49.9 | 2520 23.3 | 611 5.7 | 1660 15.4 | 412 3.8 | 495 4.6 | 148 1.4 | 56 0.5 |
| 男性16-19歳 | 241 100.0 | 3 1.2 | 101 41.9 | 10 4.1 | 110 45.6 | 0 0.0 | 0 0.0 | 49 20.3 | 4 1.7 | 2 0.8 |
| 男性20-29歳 | 649 100.0 | 36 5.5 | 357 55.0 | 210 32.4 | 75 11.6 | 11 1.7 | 5 0.8 | 47 7.2 | 2 0.3 | 2 0.3 |
| 男性30-39歳 | 833 100.0 | 49 5.9 | 468 56.2 | 303 36.4 | 9 1.1 | 18 2.2 | 11 1.3 | 26 3.1 | 10 1.2 | 7 0.8 |
| 男性40-49歳 | 1058 100.0 | 74 7.0 | 569 53.8 | 395 37.3 | 10 0.9 | 33 3.1 | 12 1.1 | 26 2.5 | 8 0.8 | 3 0.3 |
| 男性50-59歳 | 901 100.0 | 51 5.7 | 502 55.7 | 323 35.8 | 15 1.7 | 31 3.4 | 4 0.4 | 25 2.8 | 8 0.9 | 1 0.1 |
| 男性60-69歳 | 936 100.0 | 26 2.8 | 475 50.7 | 171 18.3 | 13 1.4 | 225 24.0 | 8 0.9 | 44 4.7 | 10 1.1 | 3 0.3 |
| 男性70-79歳 | 763 100.0 | 21 2.8 | 249 32.6 | 33 4.3 | 19 2.5 | 436 57.1 | 11 1.4 | 12 1.6 | 12 1.6 | 6 0.8 |
| 女性16-19歳 | 244 100.0 | 4 1.6 | 80 32.8 | 10 4.1 | 156 63.9 | 1 0.4 | 1 0.4 | 29 11.9 | 4 1.6 | 1 0.4 |
| 女性20-29歳 | 643 100.0 | 30 4.7 | 333 51.8 | 175 27.2 | 65 10.1 | 11 1.7 | 50 7.8 | 57 8.9 | 6 0.9 | 6 0.9 |
| 女性30-39歳 | 806 100.0 | 33 4.1 | 369 45.8 | 251 31.1 | 17 2.1 | 33 4.1 | 150 18.6 | 28 3.5 | 15 1.9 | 9 1.1 |
| 女性40-49歳 | 1026 100.0 | 57 5.6 | 586 57.1 | 293 28.6 | 23 2.2 | 49 4.8 | 57 5.6 | 38 3.7 | 19 1.9 | 2 0.2 |
| 女性50-59歳 | 873 100.0 | 24 2.7 | 507 58.1 | 227 26.0 | 19 2.2 | 67 7.7 | 31 3.6 | 32 3.7 | 21 2.4 | 4 0.5 |
| 女性60-69歳 | 966 100.0 | 20 2.1 | 450 46.6 | 98 10.1 | 36 3.7 | 332 34.4 | 33 3.4 | 49 5.1 | 17 1.8 | 6 0.6 |
| 女性70-79歳 | 864 100.0 | 12 1.4 | 346 40.0 | 21 2.4 | 44 5.1 | 413 47.8 | 39 4.5 | 33 3.8 | 12 1.4 | 4 0.5 |

表頭: Q13 あなたの普段の生活についておうかがいします。あなたは平日(お仕事や学校がある日)、食事をどなたと食べるが多いですか。: 夕食
表側: * 性年代

| | TOTAL | 食べないことが多い | 1人で | 同僚と | 友人、知人と | 同居している配偶者・パートナー、交際相手と | 同居している子どもと | その他、同居している家族と | 同居していない家族と | その他 |
|------------------|----------------|------------|--------------|------------|------------|-----------------------|--------------|---------------|------------|-----------|
| 1段目 度数 2段目 横% | | | | | | | | | | |
| TOTAL | 10803 100.0 | 148 1.4 | 3283 30.4 | 214 2.0 | 368 3.4 | 4881 45.2 | 2323 21.5 | 1756 16.3 | 273 2.5 | 51 0.5 |
| 男性16-19歳 | 241 100.0 | 0 0.0 | 78 32.4 | 4 1.7 | 19 7.9 | 0 0.0 | 0 0.0 | 157 65.1 | 13 5.4 | 1 0.4 |
| 男性20-29歳 | 649 100.0 | 10 1.5 | 303 46.7 | 45 6.9 | 74 11.4 | 103 15.9 | 25 3.9 | 215 33.1 | 11 1.7 | 2 0.3 |
| 男性30-39歳 | 833 100.0 | 6 0.7 | 371 44.5 | 36 4.3 | 29 3.5 | 333 40.0 | 200 24.0 | 119 14.3 | 22 2.6 | 5 0.6 |
| 男性40-49歳 | 1058 100.0 | 19 1.8 | 468 44.2 | 33 3.1 | 18 1.7 | 446 42.2 | 281 26.6 | 131 12.4 | 17 1.6 | 2 0.2 |
| 男性50-59歳 | 901 100.0 | 15 1.7 | 332 36.8 | 33 3.7 | 22 2.4 | 431 47.8 | 164 18.2 | 110 12.2 | 22 2.4 | 2 0.2 |
| 男性60-69歳 | 936 100.0 | 7 0.7 | 259 27.7 | 9 1.0 | 16 1.7 | 575 61.4 | 80 8.5 | 74 7.9 | 19 2.0 | 7 0.7 |
| 男性70-79歳 | 763 100.0 | 6 0.8 | 134 17.6 | 5 0.7 | 6 0.8 | 577 75.6 | 63 8.3 | 28 3.7 | 9 1.2 | 7 0.9 |
| 女性16-19歳 | 244 100.0 | 5 2.0 | 73 29.9 | 2 0.8 | 31 12.7 | 2 0.8 | 0 0.0 | 160 65.6 | 8 3.3 | 0 0.0 |
| 女性20-29歳 | 643 100.0 | 20 3.1 | 231 35.9 | 17 2.6 | 60 9.3 | 144 22.4 | 77 12.0 | 235 36.5 | 12 1.9 | 3 0.5 |
| 女性30-39歳 | 806 100.0 | 10 1.2 | 175 21.7 | 10 1.2 | 23 2.9 | 304 37.7 | 400 49.6 | 130 16.1 | 23 2.9 | 3 0.4 |
| 女性40-49歳 | 1026 100.0 | 14 1.4 | 223 21.7 | 10 1.0 | 25 2.4 | 411 40.1 | 509 49.6 | 138 13.5 | 27 2.6 | 2 0.2 |
| 女性50-59歳 | 873 100.0 | 14 1.6 | 215 24.6 | 5 0.6 | 17 1.9 | 432 49.5 | 269 30.8 | 119 13.6 | 25 2.9 | 2 0.2 |
| 女性60-69歳 | 966 100.0 | 14 1.4 | 214 22.2 | 2 0.2 | 10 1.0 | 609 63.0 | 137 14.2 | 85 8.8 | 34 3.5 | 4 0.4 |
| 女性70-79歳 | 864 100.0 | 8 0.9 | 207 24.0 | 3 0.3 | 18 2.1 | 514 59.5 | 118 13.7 | 55 6.4 | 31 3.6 | 11 1.3 |

表頭: Q14 あなたの普段の生活についておうかがいします。あなたは休日(お仕事や学校がない日)、食事をどなたと食べる人が多いですか。: 朝食
表側: * 性年代

| | TOTAL | 食べないことが多い | 1人で | 同僚と | 友人、知人と | 同居している配偶者・パートナー、交際相手と | 同居している子どもと | その他、同居している家族と | 同居していない家族と | その他 |
|------------------|----------------|--------------|--------------|-----------|------------|-----------------------|--------------|---------------|------------|-----------|
| 1段目 度数 2段目 横% | | | | | | | | | | |
| TOTAL | 10803 100.0 | 1780 16.5 | 3450 31.9 | 36 0.3 | 159 1.5 | 4175 38.6 | 1829 16.9 | 988 9.1 | 189 1.7 | 34 0.3 |
| 男性16-19歳 | 241 100.0 | 56 23.2 | 96 39.8 | 0 0.0 | 5 2.1 | 0 0.0 | 0 0.0 | 93 38.6 | 2 0.8 | 1 0.4 |
| 男性20-29歳 | 649 100.0 | 199 30.7 | 284 43.8 | 9 1.4 | 23 3.5 | 65 10.0 | 18 2.8 | 106 16.3 | 14 2.2 | 2 0.3 |
| 男性30-39歳 | 833 100.0 | 225 27.0 | 234 28.1 | 3 0.4 | 11 1.3 | 295 35.4 | 217 26.1 | 59 7.1 | 22 2.6 | 1 0.1 |
| 男性40-49歳 | 1058 100.0 | 224 21.2 | 345 32.6 | 5 0.5 | 12 1.1 | 390 36.9 | 283 26.7 | 79 7.5 | 17 1.6 | 3 0.3 |
| 男性50-59歳 | 901 100.0 | 149 16.5 | 338 37.5 | 3 0.3 | 12 1.3 | 350 38.8 | 111 12.3 | 60 6.7 | 13 1.4 | 1 0.1 |
| 男性60-69歳 | 936 100.0 | 79 8.4 | 322 34.4 | 2 0.2 | 4 0.4 | 483 51.6 | 50 5.3 | 53 5.7 | 11 1.2 | 6 0.6 |
| 男性70-79歳 | 763 100.0 | 22 2.9 | 204 26.7 | 0 0.0 | 0 0.0 | 507 66.4 | 36 4.7 | 23 3.0 | 8 1.0 | 5 0.7 |
| 女性16-19歳 | 244 100.0 | 69 28.3 | 89 36.5 | 1 0.4 | 10 4.1 | 1 0.4 | 1 0.4 | 90 36.9 | 1 0.4 | 0 0.0 |
| 女性20-29歳 | 643 100.0 | 224 34.8 | 226 35.1 | 3 0.5 | 18 2.8 | 88 13.7 | 63 9.8 | 89 13.8 | 12 1.9 | 2 0.3 |
| 女性30-39歳 | 806 100.0 | 159 19.7 | 177 22.0 | 1 0.1 | 10 1.2 | 305 37.8 | 354 43.9 | 61 7.6 | 20 2.5 | 1 0.1 |
| 女性40-49歳 | 1026 100.0 | 192 18.7 | 273 26.6 | 1 0.1 | 11 1.1 | 350 34.1 | 373 36.4 | 83 8.1 | 18 1.8 | 0 0.0 |
| 女性50-59歳 | 873 100.0 | 102 11.7 | 303 34.7 | 2 0.2 | 14 1.6 | 356 40.8 | 156 17.9 | 79 9.0 | 15 1.7 | 2 0.2 |
| 女性60-69歳 | 966 100.0 | 57 5.9 | 290 30.0 | 2 0.2 | 11 1.1 | 521 53.9 | 83 8.6 | 65 6.7 | 18 1.9 | 6 0.6 |
| 女性70-79歳 | 864 100.0 | 23 2.7 | 269 31.1 | 4 0.5 | 18 2.1 | 464 53.7 | 84 9.7 | 48 5.6 | 18 2.1 | 4 0.5 |

表頭: Q14 あなたの普段の生活についておうかがいします。あなたは休日(お仕事や学校がない日)、食事をどなたと食べる人が多いですか。: 昼食
表側: * 性年代

| | TOTAL | 食べないことが多い | 1人で | 同僚と | 友人、知人と | 同居している配偶者・パートナー、交際相手と | 同居している子どもと | その他、同居している家族と | 同居していない家族と | その他 |
|------------------|----------------|------------|--------------|------------|------------|-----------------------|--------------|---------------|------------|-----------|
| 1段目 度数 2段目 横% | | | | | | | | | | |
| TOTAL | 10803 100.0 | 418 3.9 | 3570 33.0 | 199 1.8 | 650 6.0 | 4797 44.4 | 2180 20.2 | 1345 12.5 | 320 3.0 | 41 0.4 |
| 男性16-19歳 | 241 100.0 | 4 1.7 | 106 44.0 | 7 2.9 | 36 14.9 | 0 0.0 | 0 0.0 | 125 51.9 | 9 3.7 | 0 0.0 |
| 男性20-29歳 | 649 100.0 | 32 4.9 | 367 56.5 | 18 2.8 | 77 11.9 | 93 14.3 | 30 4.6 | 153 23.6 | 16 2.5 | 2 0.3 |
| 男性30-39歳 | 833 100.0 | 40 4.8 | 298 35.8 | 20 2.4 | 44 5.3 | 379 45.5 | 278 33.4 | 77 9.2 | 39 4.7 | 4 0.5 |
| 男性40-49歳 | 1058 100.0 | 63 6.0 | 363 34.3 | 21 2.0 | 44 4.2 | 483 45.7 | 337 31.9 | 100 9.5 | 23 2.2 | 1 0.1 |
| 男性50-59歳 | 901 100.0 | 51 5.7 | 321 35.6 | 28 3.1 | 29 3.2 | 422 46.8 | 135 15.0 | 86 9.5 | 20 2.2 | 2 0.2 |
| 男性60-69歳 | 936 100.0 | 30 3.2 | 322 34.4 | 15 1.6 | 15 1.6 | 502 53.6 | 54 5.8 | 58 6.2 | 15 1.6 | 6 0.6 |
| 男性70-79歳 | 763 100.0 | 20 2.6 | 187 24.5 | 4 0.5 | 10 1.3 | 521 68.3 | 34 4.5 | 19 2.5 | 10 1.3 | 5 0.7 |
| 女性16-19歳 | 244 100.0 | 5 2.0 | 98 40.2 | 3 1.2 | 51 20.9 | 2 0.8 | 0 0.0 | 134 54.9 | 7 2.9 | 1 0.4 |
| 女性20-29歳 | 643 100.0 | 27 4.2 | 268 41.7 | 10 1.6 | 99 15.4 | 142 22.1 | 82 12.8 | 185 28.8 | 23 3.6 | 4 0.6 |
| 女性30-39歳 | 806 100.0 | 29 3.6 | 193 23.9 | 15 1.9 | 48 6.0 | 382 47.4 | 387 48.0 | 101 12.5 | 31 3.8 | 2 0.2 |
| 女性40-49歳 | 1026 100.0 | 47 4.6 | 254 24.8 | 21 2.0 | 56 5.5 | 446 43.5 | 455 44.3 | 104 10.1 | 38 3.7 | 1 0.1 |
| 女性50-59歳 | 873 100.0 | 32 3.7 | 271 31.0 | 20 2.3 | 45 5.2 | 403 46.2 | 202 23.1 | 94 10.8 | 35 4.0 | 0 0.0 |
| 女性60-69歳 | 966 100.0 | 22 2.3 | 262 27.1 | 10 1.0 | 51 5.3 | 552 57.1 | 100 10.4 | 69 7.1 | 33 3.4 | 4 0.4 |
| 女性70-79歳 | 864 100.0 | 16 1.9 | 260 30.1 | 7 0.8 | 45 5.2 | 470 54.4 | 86 10.0 | 40 4.6 | 21 2.4 | 9 1.0 |

表頭: Q14 あなたの普段の生活についておうかがいします。あなたは休日(お仕事や学校がない日)、食事をどなたと食べる人が多いですか。: 夕食
 表側: * 性年代

| 1段目 度数 2段目 横% | TOTAL | 食べないことが多い | 1人で | 同僚と | 友人、知人と | 同居している配偶者・パートナー、交際相手と | 同居している子どもと | その他、同居している家族と | 同居していない家族と | その他 |
|------------------|----------------|------------|--------------|-----------|-------------|-----------------------|--------------|---------------|------------|-----------|
| TOTAL | 10803 100.0 | 114 1.1 | 2413 22.3 | 91 0.8 | 670 6.2 | 5761 53.3 | 2750 25.5 | 1959 18.1 | 398 3.7 | 56 0.5 |
| 男性16-19歳 | 241 100.0 | 0 0.0 | 70 29.0 | 4 1.7 | 20 8.3 | 0 0.0 | 0 0.0 | 167 69.3 | 8 3.3 | 1 0.4 |
| 男性20-29歳 | 649 100.0 | 8 1.2 | 269 41.4 | 18 2.8 | 116 17.9 | 108 16.6 | 31 4.8 | 238 36.7 | 18 2.8 | 3 0.5 |
| 男性30-39歳 | 833 100.0 | 6 0.7 | 221 26.5 | 10 1.2 | 65 7.8 | 429 51.5 | 305 36.6 | 139 16.7 | 45 5.4 | 5 0.6 |
| 男性40-49歳 | 1058 100.0 | 12 1.1 | 266 25.1 | 11 1.0 | 54 5.1 | 590 55.8 | 416 39.3 | 159 15.0 | 28 2.6 | 2 0.2 |
| 男性50-59歳 | 901 100.0 | 9 1.0 | 232 25.7 | 6 0.7 | 32 3.6 | 523 58.0 | 216 24.0 | 136 15.1 | 31 3.4 | 2 0.2 |
| 男性60-69歳 | 936 100.0 | 7 0.7 | 210 22.4 | 5 0.5 | 19 2.0 | 609 65.1 | 111 11.9 | 80 8.5 | 22 2.4 | 7 0.7 |
| 男性70-79歳 | 763 100.0 | 4 0.5 | 121 15.9 | 0 0.0 | 9 1.2 | 589 77.2 | 74 9.7 | 28 3.7 | 19 2.5 | 6 0.8 |
| 女性16-19歳 | 244 100.0 | 3 1.2 | 63 25.8 | 2 0.8 | 35 14.3 | 1 0.4 | 0 0.0 | 178 73.0 | 6 2.5 | 1 0.4 |
| 女性20-29歳 | 643 100.0 | 14 2.2 | 182 28.3 | 15 2.3 | 121 18.8 | 171 26.6 | 83 12.9 | 252 39.2 | 26 4.0 | 6 0.9 |
| 女性30-39歳 | 806 100.0 | 5 0.6 | 121 15.0 | 6 0.7 | 57 7.1 | 456 56.6 | 406 50.4 | 146 18.1 | 43 5.3 | 5 0.6 |
| 女性40-49歳 | 1026 100.0 | 14 1.4 | 148 14.4 | 8 0.8 | 57 5.6 | 575 56.0 | 534 52.0 | 157 15.3 | 44 4.3 | 1 0.1 |
| 女性50-59歳 | 873 100.0 | 10 1.1 | 144 16.5 | 2 0.2 | 37 4.2 | 532 60.9 | 297 34.0 | 131 15.0 | 37 4.2 | 4 0.5 |
| 女性60-69歳 | 966 100.0 | 12 1.2 | 177 18.3 | 2 0.2 | 23 2.4 | 648 67.1 | 152 15.7 | 91 9.4 | 34 3.5 | 5 0.5 |
| 女性70-79歳 | 864 100.0 | 10 1.2 | 189 21.9 | 2 0.2 | 25 2.9 | 530 61.3 | 125 14.5 | 57 6.6 | 37 4.3 | 8 0.9 |

(孤食の状況)

表頭: 平日1日すべて1人で食べる割合

表側: * 性年代

| 1段目 度数 2段目 横% | TOTAL | 平日3食とも1人で食べる | 平日2食は1人で食べる | 平日1食は1人で食べる | 平日は1人では食べない |
|------------------|----------------|--------------|--------------|--------------|--------------|
| TOTAL | 10803 100.0 | 1680 15.6 | 2609 24.2 | 3072 28.4 | 3442 31.9 |
| 男性16-19歳 | 241 100.0 | 40 16.6 | 53 22.0 | 73 30.3 | 75 31.1 |
| 男性20-29歳 | 649 100.0 | 150 23.1 | 188 29.0 | 192 29.6 | 119 18.3 |
| 男性30-39歳 | 833 100.0 | 136 16.3 | 266 31.9 | 252 30.3 | 179 21.5 |
| 男性40-49歳 | 1058 100.0 | 199 18.8 | 315 29.8 | 320 30.2 | 224 21.2 |
| 男性50-59歳 | 901 100.0 | 157 17.4 | 253 28.1 | 295 32.7 | 196 21.8 |
| 男性60-69歳 | 936 100.0 | 156 16.7 | 193 20.6 | 262 28.0 | 325 34.7 |
| 男性70-79歳 | 763 100.0 | 104 13.6 | 88 11.5 | 113 14.8 | 458 60.0 |
| 女性16-19歳 | 244 100.0 | 31 12.7 | 53 21.7 | 77 31.6 | 83 34.0 |
| 女性20-29歳 | 643 100.0 | 102 15.9 | 197 30.6 | 184 28.6 | 160 24.9 |
| 女性30-39歳 | 806 100.0 | 82 10.2 | 162 20.1 | 265 32.9 | 297 36.8 |
| 女性40-49歳 | 1026 100.0 | 93 9.1 | 302 29.4 | 362 35.3 | 269 26.2 |
| 女性50-59歳 | 873 100.0 | 112 12.8 | 265 30.4 | 284 32.5 | 212 24.3 |
| 女性60-69歳 | 966 100.0 | 145 15.0 | 177 18.3 | 253 26.2 | 391 40.5 |
| 女性70-79歳 | 864 100.0 | 173 20.0 | 97 11.2 | 140 16.2 | 454 52.5 |

表頭: 1日すべて1人で食べる割合(休日)

表側: * 性年代

| 1段目 度数 2段目 横% | TOTAL | 休日3食とも1人で食べる | 休日2食は1人で食べる | 休日1食は1人で食べる | 休日は1人では食べない |
|------------------|----------------|--------------|--------------|--------------|--------------|
| TOTAL | 10803 100.0 | 1595 14.8 | 1430 13.2 | 1788 16.6 | 5990 55.4 |
| 男性16-19歳 | 241 100.0 | 46 19.1 | 45 18.7 | 44 18.3 | 106 44.0 |
| 男性20-29歳 | 649 100.0 | 168 25.9 | 141 21.7 | 134 20.6 | 206 31.7 |
| 男性30-39歳 | 833 100.0 | 117 14.0 | 129 15.5 | 144 17.3 | 443 53.2 |
| 男性40-49歳 | 1058 100.0 | 169 16.0 | 144 13.6 | 179 16.9 | 566 53.5 |
| 男性50-59歳 | 901 100.0 | 152 16.9 | 137 15.2 | 161 17.9 | 451 50.1 |
| 男性60-69歳 | 936 100.0 | 161 17.2 | 115 12.3 | 141 15.1 | 519 55.4 |
| 男性70-79歳 | 763 100.0 | 100 13.1 | 56 7.3 | 100 13.1 | 507 66.4 |
| 女性16-19歳 | 244 100.0 | 37 15.2 | 37 15.2 | 65 26.6 | 105 43.0 |
| 女性20-29歳 | 643 100.0 | 103 16.0 | 122 19.0 | 123 19.1 | 295 45.9 |
| 女性30-39歳 | 806 100.0 | 63 7.8 | 94 11.7 | 114 14.1 | 535 66.4 |
| 女性40-49歳 | 1026 100.0 | 84 8.2 | 120 11.7 | 183 17.8 | 639 62.3 |
| 女性50-59歳 | 873 100.0 | 98 11.2 | 126 14.4 | 172 19.7 | 477 54.6 |
| 女性60-69歳 | 966 100.0 | 133 13.8 | 96 9.9 | 138 14.3 | 599 62.0 |
| 女性70-79歳 | 864 100.0 | 164 19.0 | 68 7.9 | 90 10.4 | 542 62.7 |

(ごはん茶碗と汁椀の位置関係)

表頭: Q15 あなたの食卓では、日ごろ、ごはん茶碗と汁椀の位置関係はどうなっていますか。最もよくあるパターンを一つお選びください。

表側: * 性年代

| 1段目 度数 2段目 横% | TOTAL | ごはんが 右、汁が左 | ごはんが 左、汁が右 | ごはんも汁 も左(ごは んが左手 前、汁が左 奥) | ごはんも汁 も右(ごは んが右手 前、汁が右 奥) | 特に決まり はない | その他 | 和食を食べ ることはほ んどない |
|------------------|----------------|---------------|---------------|---------------------------------------|---------------------------------------|--------------|-----------|------------------------|
| TOTAL | 10803 100.0 | 2412 22.3 | 5739 53.1 | 349 3.2 | 57 0.5 | 2041 18.9 | 35 0.3 | 170 1.6 |
| 男性16-19歳 | 241 100.0 | 39 16.2 | 118 49.0 | 5 2.1 | 1 0.4 | 69 28.6 | 0 0.0 | 9 3.7 |
| 男性20-29歳 | 649 100.0 | 110 16.9 | 298 45.9 | 19 2.9 | 8 1.2 | 179 27.6 | 1 0.2 | 34 5.2 |
| 男性30-39歳 | 833 100.0 | 160 19.2 | 415 49.8 | 32 3.8 | 4 0.5 | 205 24.6 | 1 0.1 | 16 1.9 |
| 男性40-49歳 | 1058 100.0 | 258 24.4 | 554 52.4 | 37 3.5 | 7 0.7 | 186 17.6 | 1 0.1 | 15 1.4 |
| 男性50-59歳 | 901 100.0 | 236 26.2 | 433 48.1 | 38 4.2 | 9 1.0 | 173 19.2 | 4 0.4 | 8 0.9 |
| 男性60-69歳 | 936 100.0 | 213 22.8 | 487 52.0 | 39 4.2 | 6 0.6 | 181 19.3 | 1 0.1 | 9 1.0 |
| 男性70-79歳 | 763 100.0 | 207 27.1 | 395 51.8 | 25 3.3 | 4 0.5 | 124 16.3 | 4 0.5 | 4 0.5 |
| 女性16-19歳 | 244 100.0 | 44 18.0 | 113 46.3 | 6 2.5 | 2 0.8 | 66 27.0 | 2 0.8 | 11 4.5 |
| 女性20-29歳 | 643 100.0 | 134 20.8 | 326 50.7 | 14 2.2 | 1 0.2 | 148 23.0 | 2 0.3 | 18 2.8 |
| 女性30-39歳 | 806 100.0 | 155 19.2 | 437 54.2 | 22 2.7 | 3 0.4 | 173 21.5 | 1 0.1 | 15 1.9 |
| 女性40-49歳 | 1026 100.0 | 223 21.7 | 577 56.2 | 38 3.7 | 4 0.4 | 165 16.1 | 4 0.4 | 15 1.5 |
| 女性50-59歳 | 873 100.0 | 185 21.2 | 504 57.7 | 30 3.4 | 5 0.6 | 138 15.8 | 6 0.7 | 5 0.6 |
| 女性60-69歳 | 966 100.0 | 228 23.6 | 575 59.5 | 27 2.8 | 3 0.3 | 126 13.0 | 4 0.4 | 3 0.3 |
| 女性70-79歳 | 864 100.0 | 220 25.5 | 507 58.7 | 17 2.0 | 0 0.0 | 108 12.5 | 4 0.5 | 8 0.9 |

(箸使いについて)

表頭: Q16 あなたは、次のような箸使いをすることがありますか。それぞれについて最も近いものをお選びください。:
 寄せ箸(器を箸で引っ掛けて引き寄せること)

表側: * 性年代

| 1段目 度数 2段目 横% | TOTAL | よくある | ときどきあ る | あまりない | まったくな い |
|------------------|----------------|------------|--------------|--------------|--------------|
| TOTAL | 10803 100.0 | 135 1.2 | 1144 10.6 | 2995 27.7 | 6529 60.4 |
| 男性16-19歳 | 241 100.0 | 5 2.1 | 42 17.4 | 63 26.1 | 131 54.4 |
| 男性20-29歳 | 649 100.0 | 22 3.4 | 101 15.6 | 182 28.0 | 344 53.0 |
| 男性30-39歳 | 833 100.0 | 14 1.7 | 137 16.4 | 215 25.8 | 467 56.1 |
| 男性40-49歳 | 1058 100.0 | 15 1.4 | 161 15.2 | 339 32.0 | 543 51.3 |
| 男性50-59歳 | 901 100.0 | 17 1.9 | 140 15.5 | 308 34.2 | 436 48.4 |
| 男性60-69歳 | 936 100.0 | 11 1.2 | 115 12.3 | 309 33.0 | 501 53.5 |
| 男性70-79歳 | 763 100.0 | 4 0.5 | 56 7.3 | 222 29.1 | 481 63.0 |
| 女性16-19歳 | 244 100.0 | 7 2.9 | 23 9.4 | 64 26.2 | 150 61.5 |
| 女性20-29歳 | 643 100.0 | 10 1.6 | 81 12.6 | 164 25.5 | 388 60.3 |
| 女性30-39歳 | 806 100.0 | 14 1.7 | 78 9.7 | 205 25.4 | 509 63.2 |
| 女性40-49歳 | 1026 100.0 | 5 0.5 | 82 8.0 | 277 27.0 | 662 64.5 |
| 女性50-59歳 | 873 100.0 | 5 0.6 | 53 6.1 | 225 25.8 | 590 67.6 |
| 女性60-69歳 | 966 100.0 | 5 0.5 | 34 3.5 | 250 25.9 | 677 70.1 |
| 女性70-79歳 | 864 100.0 | 1 0.1 | 41 4.7 | 172 19.9 | 650 75.2 |

表頭: Q16 あなたは、次のような箸使いをすることがありますか。それぞれについて最も近いものをお選びください。
さぐり箸(料理の下の方から食べたいものを取り出そうすること)

表例: * 性年代

| | TOTAL | よくある | ときどきある | あまりない | まったくない |
|------------------|----------------|------------|--------------|--------------|--------------|
| 1段目 度数 2段目 横% | | | | | |
| TOTAL | 10803 100.0 | 122 1.1 | 1427 13.2 | 3964 36.7 | 5290 49.0 |
| 男性16-19歳 | 241 100.0 | 4 1.7 | 50 20.7 | 84 34.9 | 103 42.7 |
| 男性20-29歳 | 649 100.0 | 19 2.9 | 148 22.8 | 222 34.2 | 260 40.1 |
| 男性30-39歳 | 833 100.0 | 15 1.8 | 152 18.2 | 288 34.6 | 378 45.4 |
| 男性40-49歳 | 1058 100.0 | 13 1.2 | 154 14.6 | 428 40.5 | 463 43.8 |
| 男性50-59歳 | 901 100.0 | 8 0.9 | 129 14.3 | 410 45.5 | 354 39.3 |
| 男性60-69歳 | 936 100.0 | 5 0.5 | 94 10.0 | 395 42.2 | 442 47.2 |
| 男性70-79歳 | 763 100.0 | 4 0.5 | 57 7.5 | 314 41.2 | 388 50.9 |
| 女性16-19歳 | 244 100.0 | 9 3.7 | 49 20.1 | 69 28.3 | 117 48.0 |
| 女性20-29歳 | 643 100.0 | 15 2.3 | 135 21.0 | 199 30.9 | 294 45.7 |
| 女性30-39歳 | 806 100.0 | 8 1.0 | 137 17.0 | 265 32.9 | 396 49.1 |
| 女性40-49歳 | 1026 100.0 | 9 0.9 | 123 12.0 | 361 35.2 | 533 51.9 |
| 女性50-59歳 | 873 100.0 | 6 0.7 | 87 10.0 | 318 36.4 | 462 52.9 |
| 女性60-69歳 | 966 100.0 | 2 0.2 | 67 6.9 | 353 36.5 | 544 56.3 |
| 女性70-79歳 | 864 100.0 | 5 0.6 | 45 5.2 | 258 29.9 | 556 64.4 |

表頭: Q16 あなたは、次のような箸使いをすることがありますか。それぞれについて最も近いものをお選びください。:
刺し箸(料理を箸で刺してとること)

表例: * 性年代

| | TOTAL | よくある | ときどきある | あまりない | まったくない |
|------------------|----------------|------------|--------------|--------------|--------------|
| 1段目 度数 2段目 横% | | | | | |
| TOTAL | 10803 100.0 | 196 1.8 | 2453 22.7 | 3951 36.6 | 4203 38.9 |
| 男性16-19歳 | 241 100.0 | 14 5.8 | 71 29.5 | 64 26.6 | 92 38.2 |
| 男性20-29歳 | 649 100.0 | 27 4.2 | 191 29.4 | 198 30.5 | 233 35.9 |
| 男性30-39歳 | 833 100.0 | 30 3.6 | 230 27.6 | 298 35.8 | 275 33.0 |
| 男性40-49歳 | 1058 100.0 | 26 2.5 | 256 24.2 | 424 40.1 | 352 33.3 |
| 男性50-59歳 | 901 100.0 | 22 2.4 | 255 28.3 | 381 42.3 | 243 27.0 |
| 男性60-69歳 | 936 100.0 | 9 1.0 | 242 25.9 | 378 40.4 | 307 32.8 |
| 男性70-79歳 | 763 100.0 | 10 1.3 | 147 19.3 | 289 37.9 | 317 41.5 |
| 女性16-19歳 | 244 100.0 | 6 2.5 | 80 32.8 | 67 27.5 | 91 37.3 |
| 女性20-29歳 | 643 100.0 | 16 2.5 | 167 26.0 | 209 32.5 | 251 39.0 |
| 女性30-39歳 | 806 100.0 | 12 1.5 | 213 26.4 | 265 32.9 | 316 39.2 |
| 女性40-49歳 | 1026 100.0 | 14 1.4 | 221 21.5 | 384 37.4 | 407 39.7 |
| 女性50-59歳 | 873 100.0 | 3 0.3 | 166 19.0 | 333 38.1 | 371 42.5 |
| 女性60-69歳 | 966 100.0 | 2 0.2 | 137 14.2 | 381 39.4 | 446 46.2 |
| 女性70-79歳 | 864 100.0 | 5 0.6 | 77 8.9 | 280 32.4 | 502 58.1 |

表頭: Q16 あなたは、次のような箸使いをすることがありますか。それぞれについて最も近いものをお選びください。
 移り箸(一度箸をつけた料理を食べずに他の料理へ箸を移すこと)

表例: * 性年代

| 1段目 度数 2段目 横% | TOTAL | よくある | ときどきある | あまりない | まったくない |
|------------------|----------------|------------|-------------|--------------|--------------|
| TOTAL | 10803 100.0 | 115 1.1 | 1017 9.4 | 3995 37.0 | 5676 52.5 |
| 男性16-19歳 | 241 100.0 | 7 2.9 | 46 19.1 | 84 34.9 | 104 43.2 |
| 男性20-29歳 | 649 100.0 | 17 2.6 | 105 16.2 | 225 34.7 | 302 46.5 |
| 男性30-39歳 | 833 100.0 | 14 1.7 | 100 12.0 | 292 35.1 | 427 51.3 |
| 男性40-49歳 | 1058 100.0 | 13 1.2 | 100 9.5 | 392 37.1 | 553 52.3 |
| 男性50-59歳 | 901 100.0 | 8 0.9 | 84 9.3 | 399 44.3 | 410 45.5 |
| 男性60-69歳 | 936 100.0 | 6 0.6 | 90 9.6 | 422 45.1 | 418 44.7 |
| 男性70-79歳 | 763 100.0 | 6 0.8 | 63 8.3 | 310 40.6 | 384 50.3 |
| 女性16-19歳 | 244 100.0 | 8 3.3 | 30 12.3 | 87 35.7 | 119 48.8 |
| 女性20-29歳 | 643 100.0 | 13 2.0 | 78 12.1 | 225 35.0 | 327 50.9 |
| 女性30-39歳 | 806 100.0 | 9 1.1 | 78 9.7 | 277 34.4 | 442 54.8 |
| 女性40-49歳 | 1026 100.0 | 5 0.5 | 80 7.8 | 350 34.1 | 591 57.6 |
| 女性50-59歳 | 873 100.0 | 2 0.2 | 54 6.2 | 308 35.3 | 509 58.3 |
| 女性60-69歳 | 966 100.0 | 2 0.2 | 57 5.9 | 353 36.5 | 554 57.3 |
| 女性70-79歳 | 864 100.0 | 5 0.6 | 52 6.0 | 271 31.4 | 536 62.0 |

表頭: Q16 あなたは、次のような箸使いをすることがありますか。それぞれについて最も近いものをお選びください。
 かき箸(茶碗に直接口をつけて掻き込むこと)

表例: * 性年代

| 1段目 度数 2段目 横% | TOTAL | よくある | ときどきある | あまりない | まったくない |
|------------------|----------------|-------------|--------------|--------------|--------------|
| TOTAL | 10803 100.0 | 552 5.1 | 3423 31.7 | 3825 35.4 | 3003 27.8 |
| 男性16-19歳 | 241 100.0 | 38 15.8 | 96 39.8 | 52 21.6 | 55 22.8 |
| 男性20-29歳 | 649 100.0 | 104 16.0 | 269 41.4 | 143 22.0 | 133 20.5 |
| 男性30-39歳 | 833 100.0 | 104 12.5 | 375 45.0 | 217 26.1 | 137 16.4 |
| 男性40-49歳 | 1058 100.0 | 89 8.4 | 429 40.5 | 334 31.6 | 206 19.5 |
| 男性50-59歳 | 901 100.0 | 37 4.1 | 350 38.8 | 345 38.3 | 169 18.8 |
| 男性60-69歳 | 936 100.0 | 27 2.9 | 300 32.1 | 398 42.5 | 211 22.5 |
| 男性70-79歳 | 763 100.0 | 20 2.6 | 222 29.1 | 336 44.0 | 185 24.2 |
| 女性16-19歳 | 244 100.0 | 19 7.8 | 91 37.3 | 59 24.2 | 75 30.7 |
| 女性20-29歳 | 643 100.0 | 52 8.1 | 238 37.0 | 191 29.7 | 162 25.2 |
| 女性30-39歳 | 806 100.0 | 18 2.2 | 276 34.2 | 279 34.6 | 233 28.9 |
| 女性40-49歳 | 1026 100.0 | 22 2.1 | 269 26.2 | 367 35.8 | 368 35.9 |
| 女性50-59歳 | 873 100.0 | 11 1.3 | 205 23.5 | 344 39.4 | 313 35.9 |
| 女性60-69歳 | 966 100.0 | 6 0.6 | 172 17.8 | 415 43.0 | 373 38.6 |
| 女性70-79歳 | 864 100.0 | 5 0.6 | 131 15.2 | 345 39.9 | 383 44.3 |

表頭: Q16 あなたは、次のような箸使いをすることがありますか。それぞれについて最も近いものをお選びください。
渡し箸(器に箸を掛け渡して箸を休めること)

表例: * 性年代

| | TOTAL | よくある | ときどきある | あまりない | まったくない |
|------------------|----------------|--------------|--------------|--------------|--------------|
| 1段目 度数 2段目 横% | | | | | |
| TOTAL | 10803 100.0 | 1174 10.9 | 3821 35.4 | 3008 27.8 | 2800 25.9 |
| 男性16-19歳 | 241 100.0 | 37 15.4 | 72 29.9 | 62 25.7 | 70 29.0 |
| 男性20-29歳 | 649 100.0 | 121 18.6 | 233 35.9 | 135 20.8 | 160 24.7 |
| 男性30-39歳 | 833 100.0 | 128 15.4 | 327 39.3 | 190 22.8 | 188 22.6 |
| 男性40-49歳 | 1058 100.0 | 119 11.2 | 402 38.0 | 290 27.4 | 247 23.3 |
| 男性50-59歳 | 901 100.0 | 61 6.8 | 340 37.7 | 311 34.5 | 189 21.0 |
| 男性60-69歳 | 936 100.0 | 53 5.7 | 352 37.6 | 299 31.9 | 232 24.8 |
| 男性70-79歳 | 763 100.0 | 36 4.7 | 237 31.1 | 268 35.1 | 222 29.1 |
| 女性16-19歳 | 244 100.0 | 59 24.2 | 77 31.6 | 40 16.4 | 68 27.9 |
| 女性20-29歳 | 643 100.0 | 167 26.0 | 226 35.1 | 95 14.8 | 155 24.1 |
| 女性30-39歳 | 806 100.0 | 145 18.0 | 312 38.7 | 157 19.5 | 192 23.8 |
| 女性40-49歳 | 1026 100.0 | 121 11.8 | 389 37.9 | 262 25.5 | 254 24.8 |
| 女性50-59歳 | 873 100.0 | 62 7.1 | 326 37.3 | 269 30.8 | 216 24.7 |
| 女性60-69歳 | 966 100.0 | 35 3.6 | 332 34.4 | 319 33.0 | 280 29.0 |
| 女性70-79歳 | 864 100.0 | 30 3.5 | 196 22.7 | 311 36.0 | 327 37.8 |

表頭: Q16 あなたは、次のような箸使いをすることがありますか。それぞれについて最も近いものをお選びください。
拾い箸(箸と箸で料理を渡しあうこと)

表例: * 性年代

| | TOTAL | よくある | ときどきある | あまりない | まったくない |
|------------------|----------------|-----------|------------|--------------|--------------|
| 1段目 度数 2段目 横% | | | | | |
| TOTAL | 10803 100.0 | 44 0.4 | 360 3.3 | 1812 16.8 | 8587 79.5 |
| 男性16-19歳 | 241 100.0 | 3 1.2 | 20 8.3 | 57 23.7 | 161 66.8 |
| 男性20-29歳 | 649 100.0 | 11 1.7 | 58 8.9 | 118 18.2 | 462 71.2 |
| 男性30-39歳 | 833 100.0 | 7 0.8 | 46 5.5 | 160 19.2 | 620 74.4 |
| 男性40-49歳 | 1058 100.0 | 3 0.3 | 35 3.3 | 218 20.6 | 802 75.8 |
| 男性50-59歳 | 901 100.0 | 4 0.4 | 26 2.9 | 199 22.1 | 672 74.6 |
| 男性60-69歳 | 936 100.0 | 1 0.1 | 25 2.7 | 187 20.0 | 723 77.2 |
| 男性70-79歳 | 763 100.0 | 1 0.1 | 19 2.5 | 139 18.2 | 604 79.2 |
| 女性16-19歳 | 244 100.0 | 1 0.4 | 12 4.9 | 37 15.2 | 194 79.5 |
| 女性20-29歳 | 643 100.0 | 4 0.6 | 26 4.0 | 78 12.1 | 535 83.2 |
| 女性30-39歳 | 806 100.0 | 3 0.4 | 24 3.0 | 113 14.0 | 666 82.6 |
| 女性40-49歳 | 1026 100.0 | 2 0.2 | 25 2.4 | 139 13.5 | 860 83.8 |
| 女性50-59歳 | 873 100.0 | 2 0.2 | 16 1.8 | 119 13.6 | 736 84.3 |
| 女性60-69歳 | 966 100.0 | 1 0.1 | 14 1.4 | 136 14.1 | 815 84.4 |
| 女性70-79歳 | 864 100.0 | 1 0.1 | 14 1.6 | 112 13.0 | 737 85.3 |